



**UNIMORE**  
UNIVERSITÀ DEGLI STUDI DI  
MODENA E REGGIO EMILIA

# Le Opinioni degli Studenti al DIEF

---

GENNAIO 2024

Commissione Assicurazione Qualità DIEF

Maria Luisa Merani – Responsabile Qualità DIEF

---

# Scelte

---

- Unica presentazione per le rilevazioni OPIS di tutti i CdS
    - Come deliberato dalla Commissione AQ e dal Consiglio di Dipartimento negli ultimi 5 anni
  - L'indicatore numerico preso in esame è l'indicatore **d14**
    - *«Sei complessivamente soddisfatto di come è stato svolto questo insegnamento»*
    - calcolato in percentuale
- (N. studenti rispondenti SÌ + N. studenti rispondenti più SÌ che NO)/Tot. Risposte \* 100



# Continua

---

Rispetto agli scorsi anni,

- Finestra di confronto sempre più ampia
  - Lo storico a disposizione aumenta 😊

# Indicatore e istogrammi

---

- Per l'intero Dipartimento sono stati calcolati
  - il numero (e la percentuale) di insegnamenti che presentano un valore dell'indicatore d14
    - < 40% (situazione particolarmente critica)
    - compreso tra 40 e 59,9% (situazione comunque da monitorare)
    - compreso tra 60 e 79,9%
    - > 80%
- Medesima «fotografia» per il singolo CdS, per gli insegnamenti di pertinenza

Ringraziamenti per l'estrazione dei dati:  
*Claudia Ferretti, Presidio Qualità*

# D14 visione di insieme

- Numero degli insegnamenti Dief ripartiti nelle 4 fasce di merito
- Evoluzione *ultimi sette a.a.*

	2016/17	2017/18	2018/19	2019/20 I sem	2019/20 II sem	2020/21 I sem	2020/21 II sem	2021/22	2022/23
N. ins. <40%	8	10	5	4	11	4	3	7	4
N. ins. 40- 59,9	19	24	30	18	20	9	27	39	28
N. ins. 60- 79,9	59	73	74	40	29	36	45	93	103
N. ins. >=80%	178	244	259	146	111	158	140	267	302
	264	351	368	208	171	207	215	406	437

# Le criticità, ovvero $d14 < 60\%$

1/3

<b>L Costruzioni E Gestione Del Territorio (Dm 270/04)</b>	2022/23	2021/22	2020/21	2019/20	2018/19	2017/18	2016/17
Insegnamento A	46,2%						
Insegnamento B	56,3%						
Insegnamento C	57,1%						
<b>L Ingegneria Civile E Ambientale (D.M.270/04)</b>							
Insegnamento D	40,0%						
<b>L Ingegneria Del Veicolo (D.M.270/04)</b>							
Insegnamento E	50,0%						
Insegnamento F	57,7%						
Insegnamento G	58,3%						
Insegnamento H	58,4%						
<b>L Ingegneria Elettronica (D.M.270/04)</b>							
Insegnamento I	36,4%						
Insegnamento L	50,0%						
Insegnamento M	50,0%						
Insegnamento N	50,0%						
Insegnamento O	50,0%						
Insegnamento P	52,6%						

# Le criticità

2/3

<b>L Ingegneria Informatica (D.M.270/04)</b>							
Insegnamento Q	38,9%	19,2%	52,3%	31,9%			
Insegnamento R	43,8%						
Insegnamento S	53,3%						
<b>L Ingegneria Informatica (D.M.270/04) -Sede Di Mantova</b>							
Insegnamento T		22,6%					
Insegnamento U		23,9%					
Insegnamento V	59,3%						
Insegnamento Z	60,0%						
<b>L Ingegneria Meccanica (D.M.270/04)</b>							
Insegnamento A1		8,3%					
Insegnamento B1	51,7%	25,2%	37,2%	62,5%	76,9%	51,4%	55,6%
Insegnamento C1			38,3%	51,1%	47,9%	62,1%	65,1%
Insegnamento D1	50,0%						
<b>LM Advanced Automotive Engineering (D.M.270/04)</b>							
Insegnamento E1		37,3%	28,2%	79,4%	75,0%	68,3%	
Insegnamento F1		39,0%	30,7%	62,9%	78,9%	62,5%	
Insegnamento G1		35,1%	35,0%	85,7%	80,0%		
Insegnamento H1	44,0%						
Insegnamento I1	44,8%						
Insegnamento L1	52,6%						
Insegnamento M1	58,6%						

# Le criticità

<b>LM Electronics Engineering - Ingegneria Elettronica (D.M.270/04)</b>								
Insegnamento N1		9,1%						
Insegnamento O1	16,7%	18,8%	66,7%					
Insegnamento P1	40,0%	20,8%	11,1%					
Insegnamento Q1	53,8%							
<b>LM Ingegneria Civile E Ambientale (D.M.270/04)</b>								
Insegnamento R1	27,3%	12,5%						
<b>LM Ingegneria Informatica (D.M.270/04)</b>								
Insegnamento S1			28,2%					
Insegnamento T1	50,0%							
Insegnamento U1	50,0%							
Insegnamento V1	52,0%							
Insegnamento Z1	52,2%							
Insegnamento A2	55,2%							
<b>LM Ingegneria Del Veicolo (D.M.270/04)</b>								
Insegnamento B2	55,4%							



# Prime considerazioni e suggerimenti

---

- Diversi insegnamenti nell'ambito delle materie di base responsabili per le precedenti **criticità sulle lauree**
  - Su 25 insegnamenti critici, **7 riguardano le materie di base**
- Opportuna un'azione a livello di Scuola di Ingegneria per sanare il problema
- Diversa e più articolata la situazione sulle lauree magistrali
  - 14 criticità



**UNIMORE**

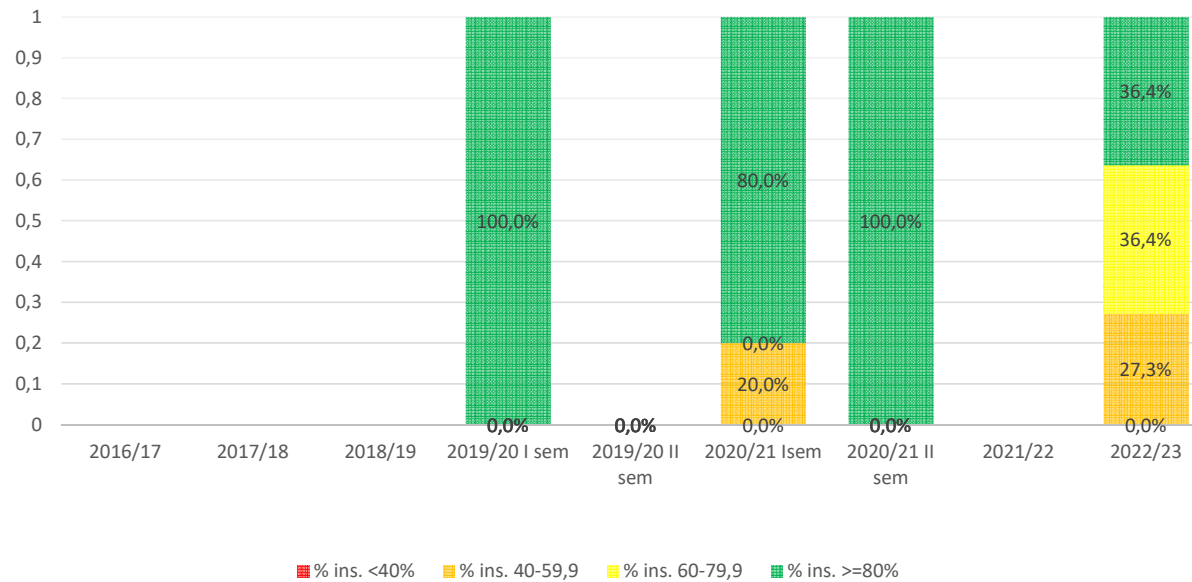
UNIVERSITÀ DEGLI STUDI DI  
MODENA E REGGIO EMILIA

# Corsi di Laurea

---

# Laurea Costruzioni E Gestione Del Territorio (D.M.270/04) - Corso Professionalizzante

## COSTRUZIONI E GESTIONE DEL TERRITORIO



	2022/23
N. ins. <math>< 40\%</math>	0
N. ins. 40-59,9	3
N. ins. 60-79,9	4
N. ins. <math>\ge 80\%</math>	4
<b>Totale</b>	<b>11</b>

# Ingegneria Civile-Ambientale - Laurea

## INGEGNERIA CIVILE E AMBIENTALE

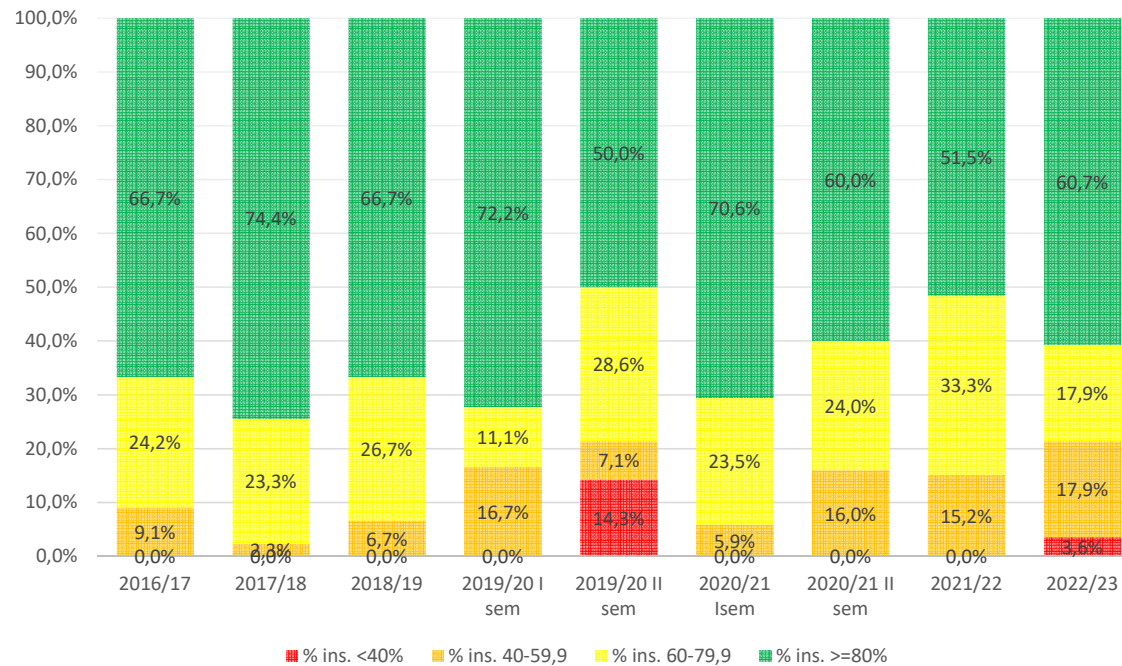


	2022/23
N. ins. <40%	0
N. ins. 40-59,9	1
N. ins. 60-79,9	9
N. ins. >=80%	37
<b>Totale</b>	<b>47</b>

■ % ins. <40% ■ % ins. 40-59,9 ■ % ins. 60-79,9 ■ % ins. >=80%

# Ingegneria Elettronica – Laurea

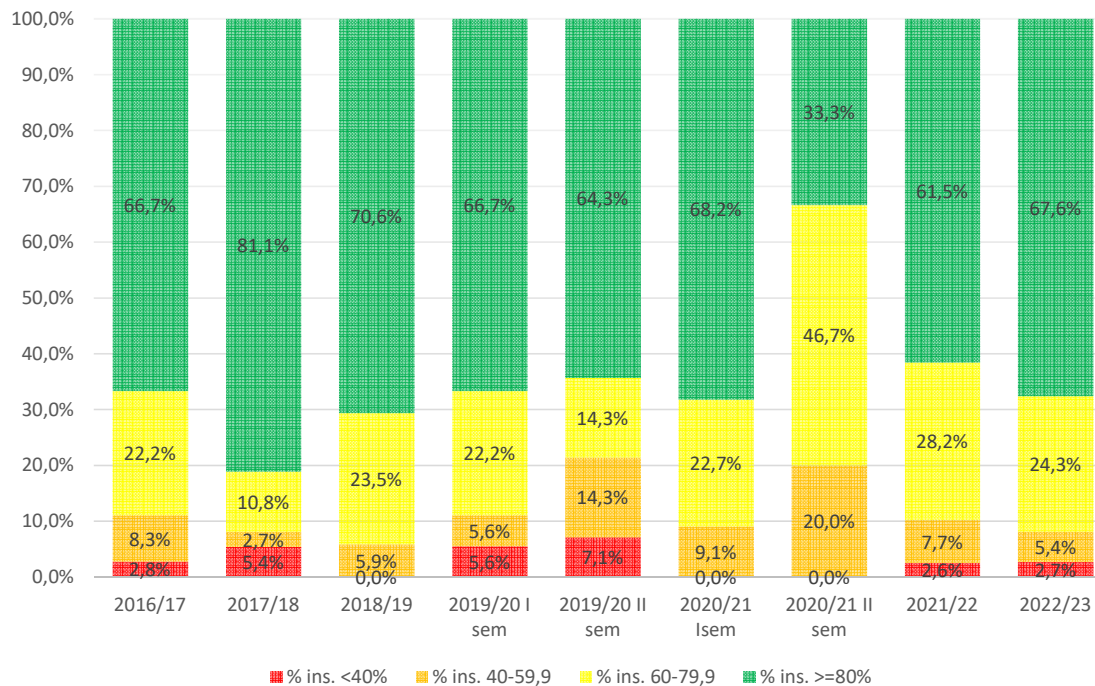
## INGEGNERIA ELETTRONICA



	2022/23
N. ins. <40%	1
N. ins. 40-59,9	5
N. ins. 60-79,9	5
N. ins. >=80%	17
<b>Totale</b>	<b>28</b>

# Ingegneria Informatica – Laurea MO

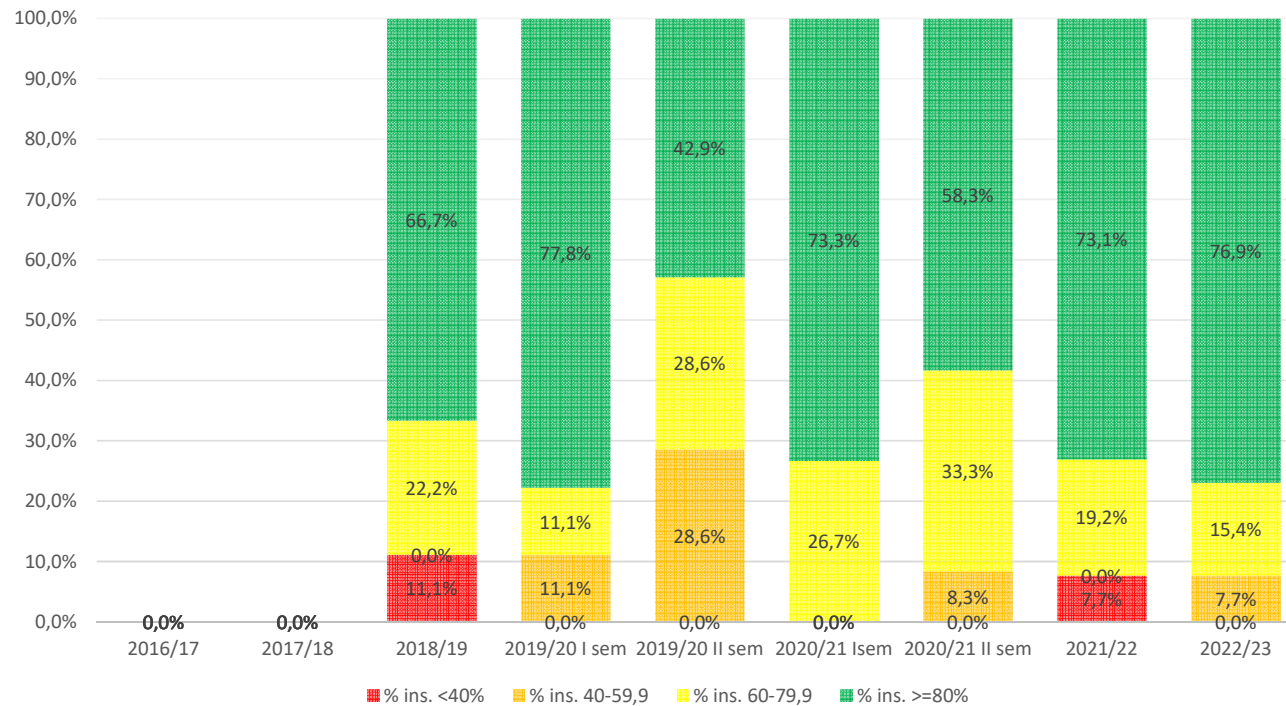
## INGEGNERIA INFORMATICA



	2022/23
N. ins. <40%	1
N. ins. 40-59,9	2
N. ins. 60-79,9	9
N. ins. >=80%	25
<b>Totale</b>	<b>37</b>

# Ingegneria Informatica – Laurea MN

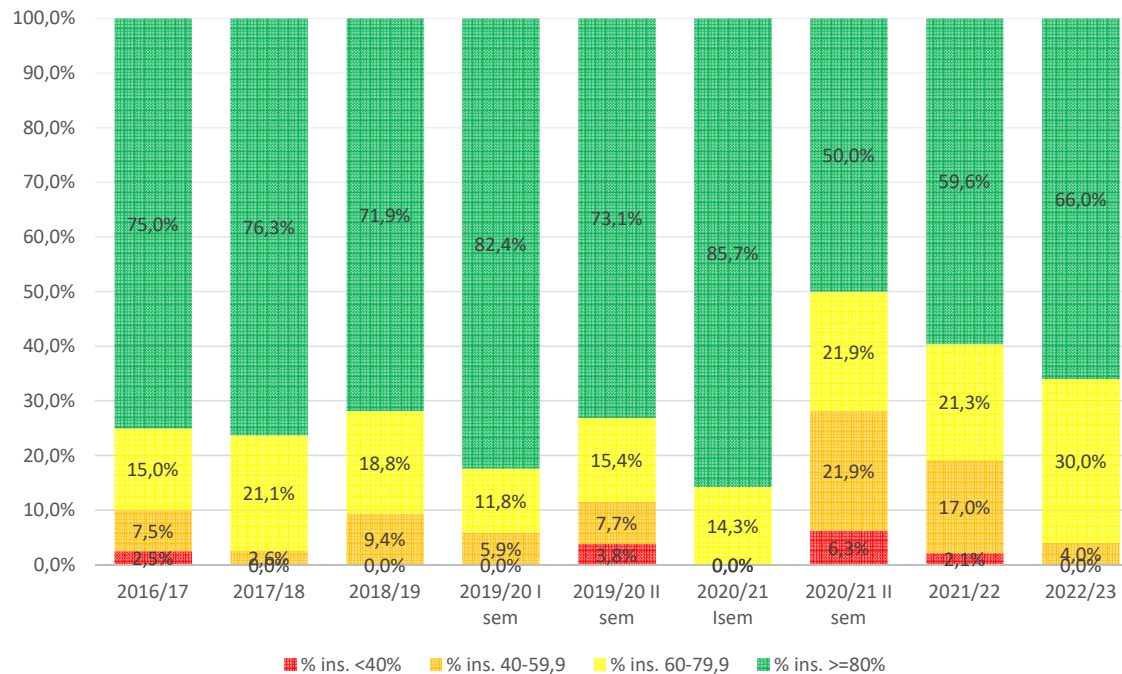
## INGEGNERIA INFORMATICA - MANTOVA



	2022/23
	3
N. ins. <40%	0
N. ins. 40-59,9	2
N. ins. 60-79,9	4
N. ins. >=80%	20
<b>Totale</b>	<b>26</b>

# Ingegneria Meccanica – Laurea

**INGEGNERIA MECCANICA - MODENA**

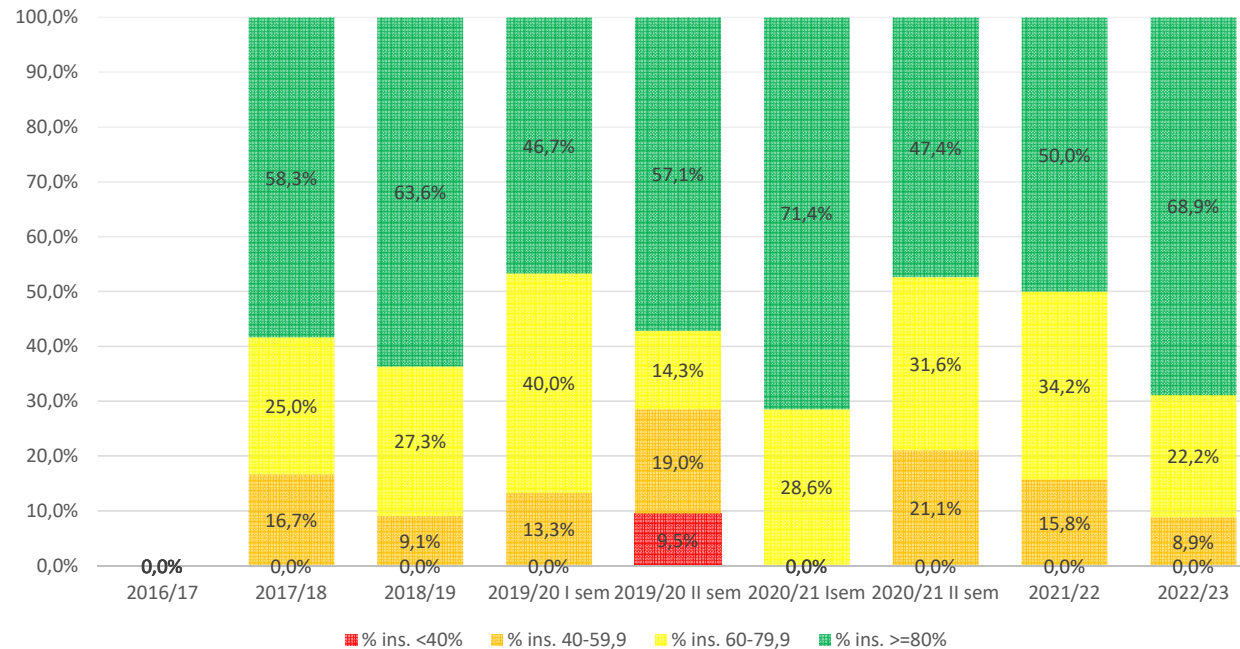


	2022/23
% ins. <40%	0
% ins. 40-59,9	2
% ins. 60-79,9	15
% ins. >=80%	33
<b>Totale</b>	<b>50</b>



# Ingegneria del Veicolo – Laurea

**INGEGNERIA DEL VEICOLO**



	2022/23
N. ins. <40%	0
N. ins. 40-59,9	4
N. ins. 60-79,9	10
N. ins. >=80%	31
<b>Totale</b>	<b>45</b>

# Alcune considerazioni suggerimenti - lauree

---

- Ancora non trascurabile il numero degli insegnamenti con un indicatore d14 tra 40% e 59.9%

- Diversi insegnamenti nell'ambito delle materie di base responsabili per le **criticità d14<40%**
  - Su 25 insegnamenti critici alle lauree, **7 riguardano le materie di base**
  - Opportuna un'azione a livello di Scuola di Ingegneria per sanare il problema



**UNIMORE**

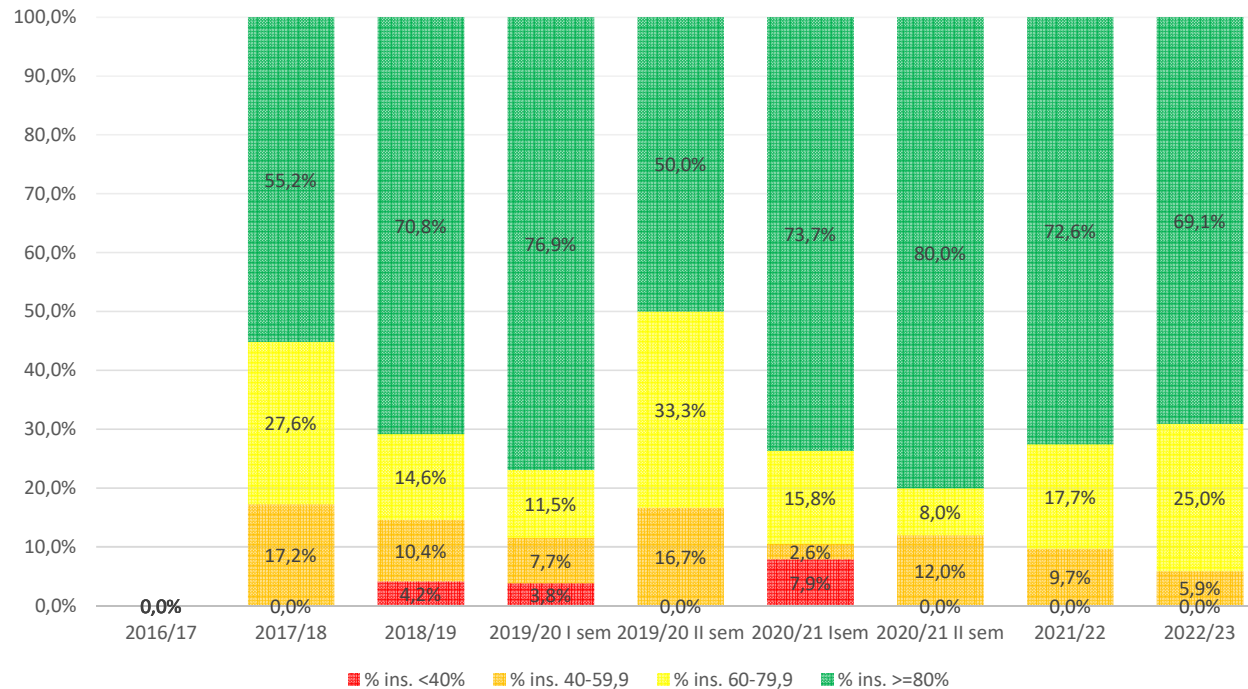
UNIVERSITÀ DEGLI STUDI DI  
MODENA E REGGIO EMILIA

# Corsi di Laurea Magistrale

---

# Advanced Automotive Engineering - LM

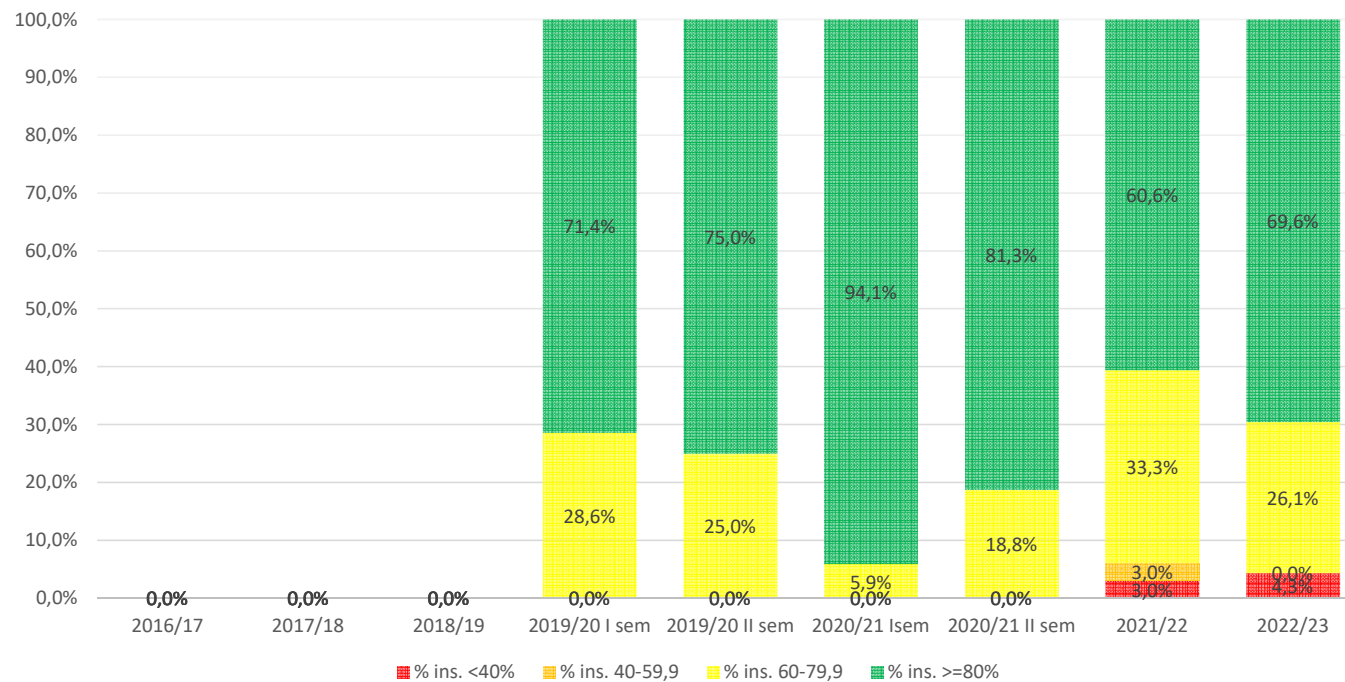
**LM ADVANCED AUTOMOTIVE ENGINEERING**



	2022/23
% ins. <40%	0
% ins. 40-59,9	4
% ins. 60-79,9	17
% ins. >=80%	47
<b>Totale</b>	<b>68</b>

# Ingegneria Civile e Ambientale - LM

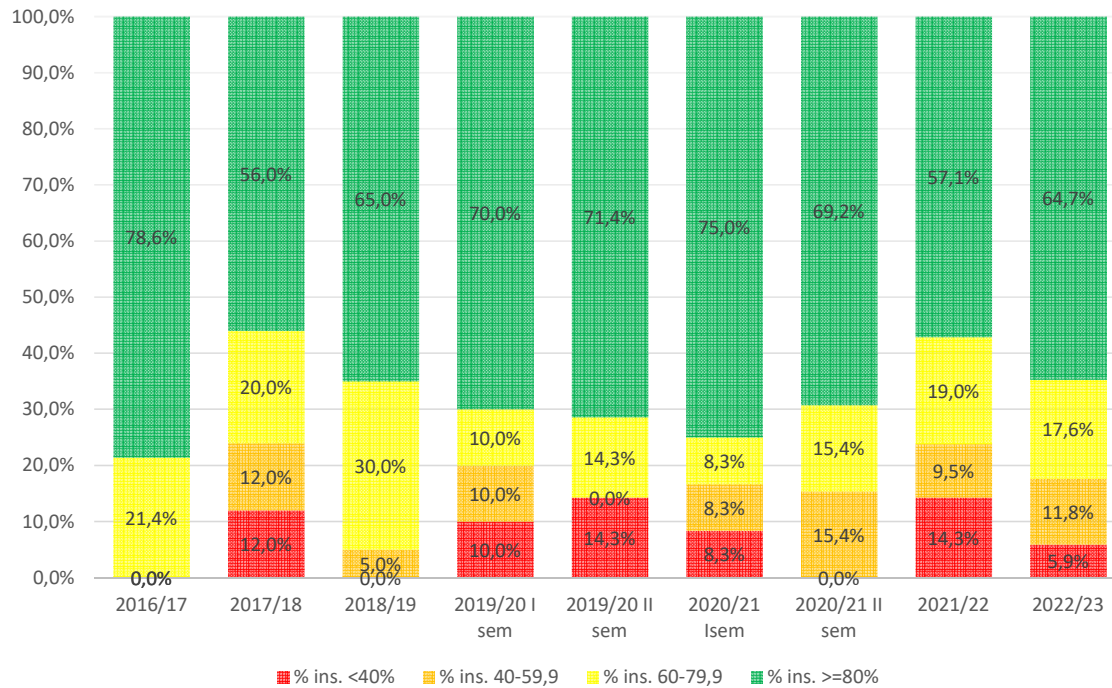
## LM INGEGNERIA CIVILE E AMBIENTALE



	2022/23
% ins. <40%	1
% ins. 40-59,9	0
% ins. 60-79,9	6
% ins. >=80%	16
<b>Totale</b>	<b>23</b>

# Electronics Engineering - LM

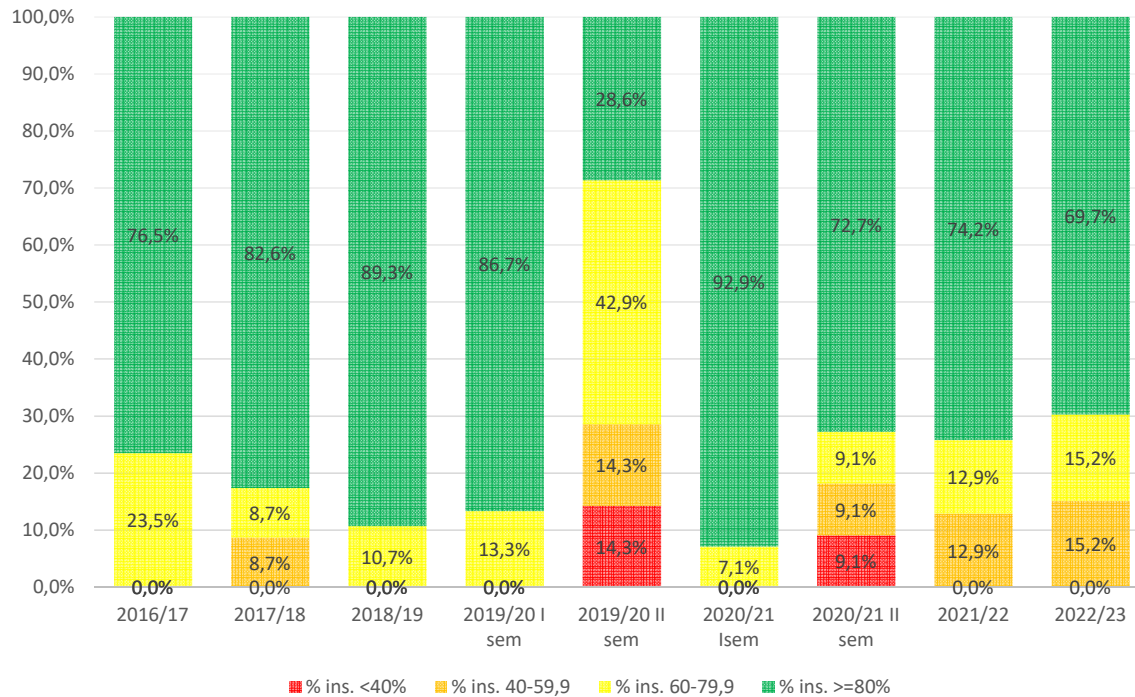
**LM ELECTRONICS ENGINEERING**



	2022/23
% ins. <40%	1
% ins. 40-59,9	2
% ins. 60-79,9	3
% ins. >=80%	11
<b>Totale</b>	<b>17</b>

# Ingegneria Informatica - LM

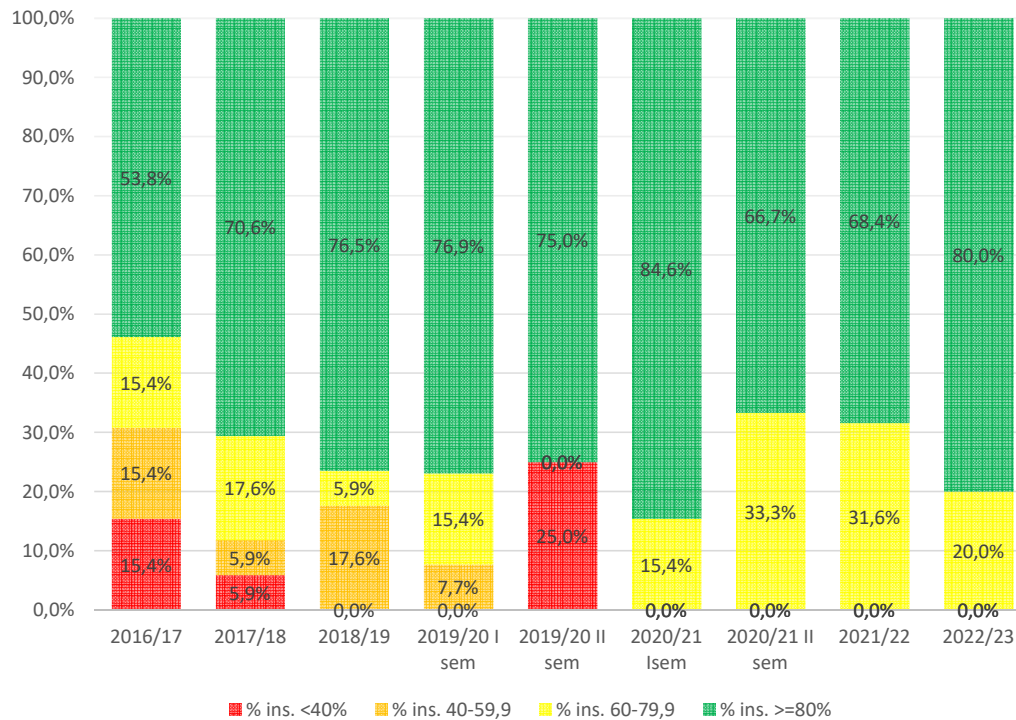
## LM INGEGNERIA INFORMATICA



	2022/23
% ins. <40%	0
% ins. 40-59,9	5
% ins. 60-79,9	5
% ins. >=80%	23
<b>Totale</b>	<b>33</b>

# Ingegneria dei Materiali - LM

**LM INGEGNERIA DEI MATERIALI**

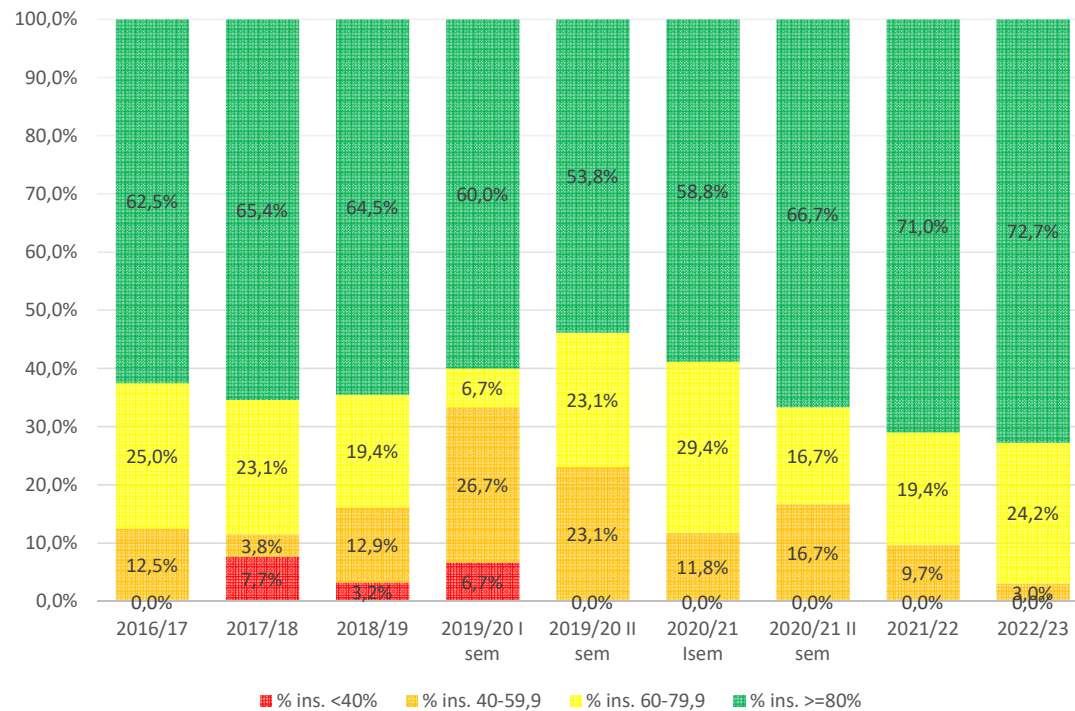


	2022/23
% ins. <40%	0
% ins. 40-59,9	0
% ins. 60-79,9	4
% ins. >=80%	16
<b>Totale</b>	<b>20</b>



# Ingegneria del Veicolo – LM

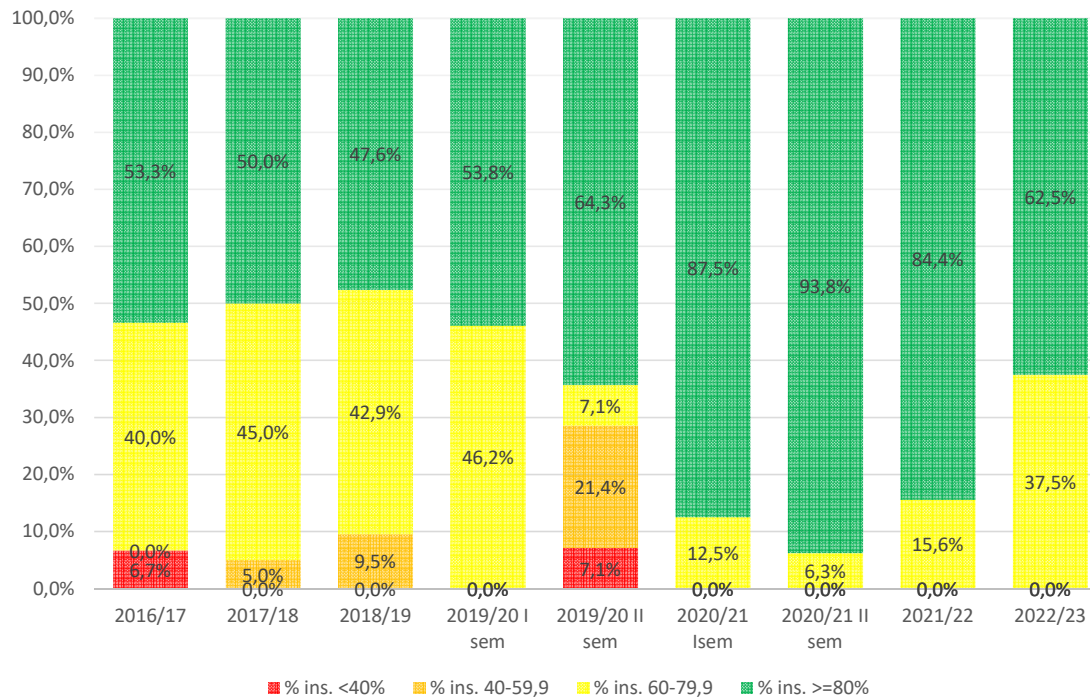
## LM INGEGNERIA DEL VEICOLO



	2022/23
% ins. <40%	0
% ins. 40-59,9	1
% ins. 60-79,9	8
% ins. >=80%	24
<b>Totale</b>	<b>33</b>

# Ingegneria Meccanica – LM

## LM INGEGNERIA MECCANICA



	2022/23
% ins. <40%	0
% ins. 40-59,9	0
% ins. 60-79,9	12
% ins. >=80%	20
<b>Totale</b>	<b>32</b>

# Conclusioni e raccomandazioni LM

---

- Situazione piuttosto eterogenea
  - Bene LM Materiali, Meccanica
  - Seguono LM Veicolo, Civile ed Ambientale
- Quanto al numero degli insegnamenti con un indicatore d14 tra 40% e 59.9%
  - Il confronto con l'anno precedente rivela che sono in calo
  - In generale si osserva un trend di leggero miglioramento
- Permane
  - 1 criticità severa su Ingegneria Civile e Ambientale
  - 1 su Elettronica

E' opportuno che i Presidenti dei CdS si adoperino per eliminarle, si tratta di LM!